

JEU KOALA • CP

N°10 • 16 questions

Les textes peuvent être lus par un adulte.

Pour chaque question, parmi les 5 réponses proposées, une seule est juste. Mets une croix dans le koala situé à côté de ta réponse :



1 Ballons et confettis



Ce dessin montre des ballons, des serpentins et des confettis.

Combien de ballons sont dessinés ?

4



5



6



7



8



2 Le chiffre caché

Alice a écrit un chiffre différent sur chacun de ses doigts.



Quel est le chiffre caché ?

trois



deux



six



huit



cinq



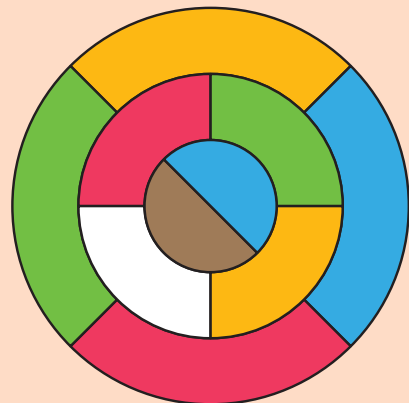
3 Être ou ne pas être

Laquelle de ces cinq figures n'est pas un carré et n'est pas rouge ?



4 La nappe coloriée

Thomas colorie une nappe en papier. Il ne veut pas avoir deux parties voisines de la même couleur.



De quelle couleur Thomas doit-il colorier la partie encore blanche ?



JEU KOALA • CP

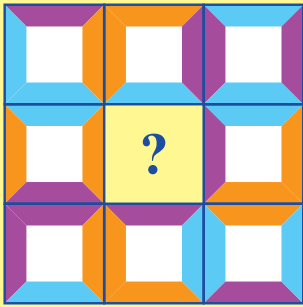
N°10

Pour chaque question, parmi les 5 réponses proposées, une seule est juste. Mets une croix dans le koala situé à côté de ta réponse :

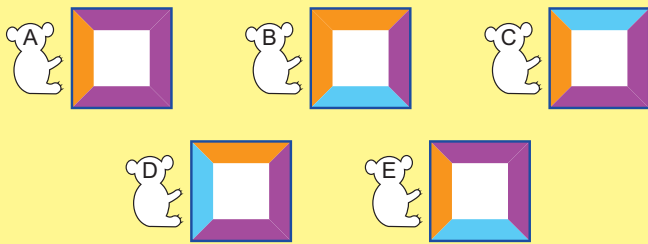


5 Les carrés de Manon

Manon a posé les carrés en respectant la consigne :
les côtés de 2 carrés qui se touchent sont de la même couleur.



Quel carré pose-t-elle au milieu ?



6 Les nuages

Dans quel nuage les trois nombres sont-ils tous entre 4 et 10 ?

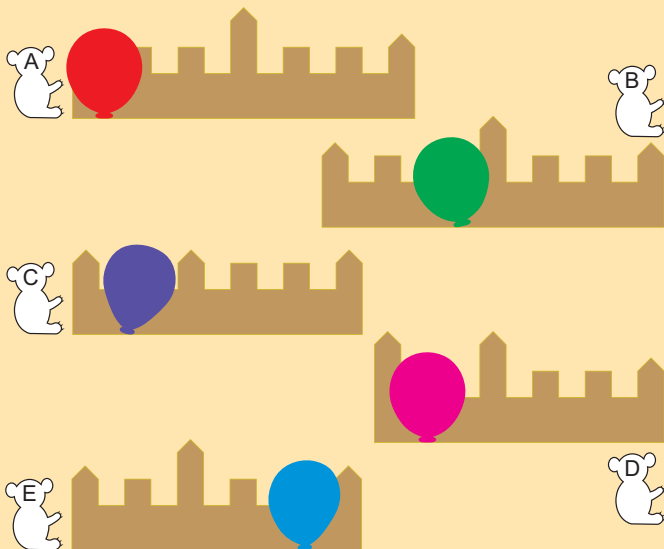


7 Le château de sable

Sandy a construit ce château :

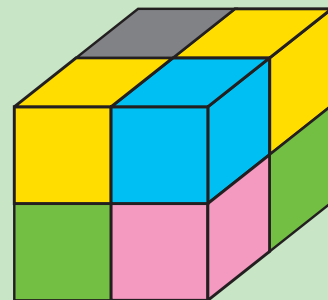


Un ballon est venu se mettre devant.
Une de ces images montre le château avec le ballon. Laquelle ?



8 Le cube à 5 couleurs

Voici le dessin d'un grand cube construit avec 2 petits cubes verts, 2 jaunes, 2 bleus, 1 gris et 1 rose.



De quelle couleur est le petit cube que l'on ne voit pas sur le dessin ?



JEU KOALA • CP

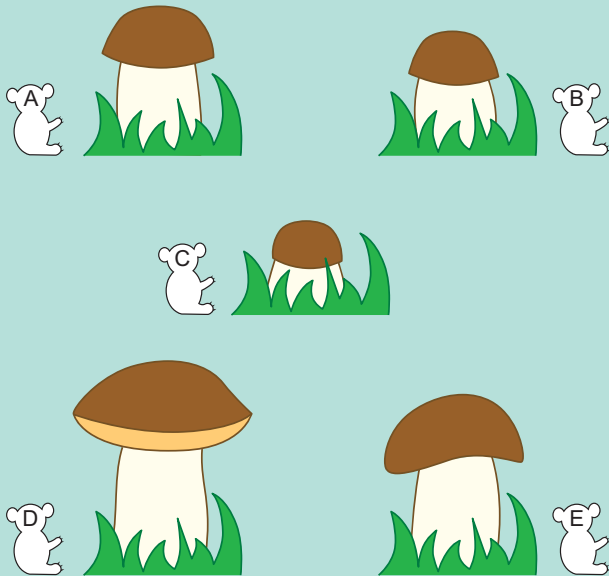
N°9

Pour chaque question, parmi les 5 réponses proposées, une seule est juste. Mets une croix dans le koala situé à côté de ta réponse :



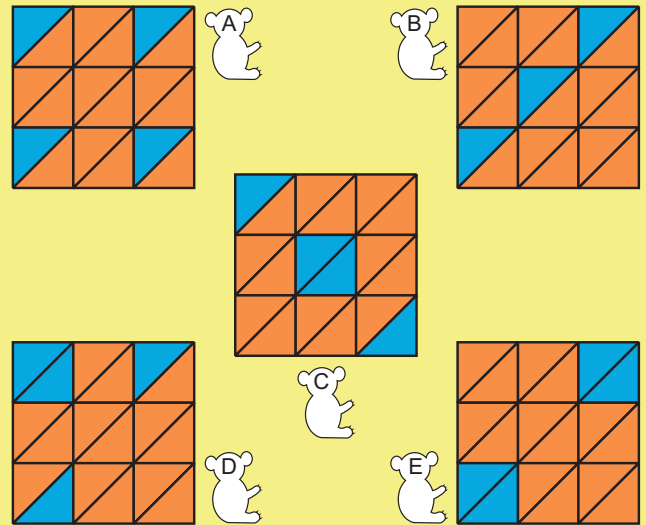
9 La photo du vendredi

Un champignon grandit.
Hugo a pris une photo chaque jour,
du mercredi au dimanche.
Quelle photo a-t-il prise le vendredi ?



10 Carrelages

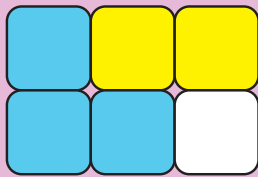
Inès a réalisé cinq figures avec des triangles de même forme mais de deux couleurs différentes.
Quelle figure utilise le plus de triangles orange ?



11 Dans les bonnes cases



Nathan écrit les nombres 1, 2, 3, 4, 5 et 6 dans ces six cases :



La somme des nombres dans les cases jaunes vaut 10.

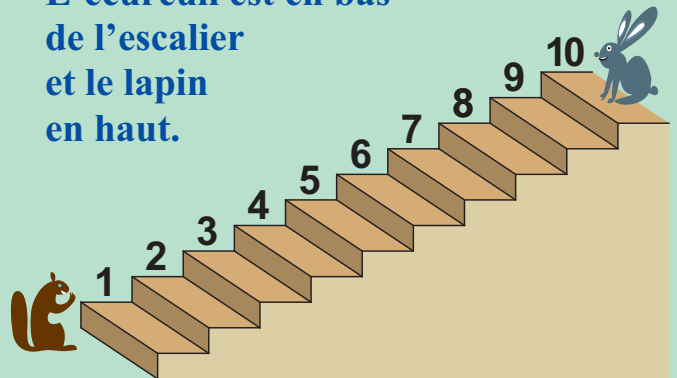
La somme des nombres dans les cases bleues vaut 10.

Quel nombre est dans la case blanche ?

- 1 A
2 B
3 C
4 D
5 E

12 La bonne marche

L'écureuil est en bas de l'escalier et le lapin en haut.




Dès que l'écureuil monte 3 marches, le lapin en descend 2.

Quel est le numéro de la marche sur laquelle ils vont se retrouver ?

- 3 A
4 B
5 C
6 D
7 E

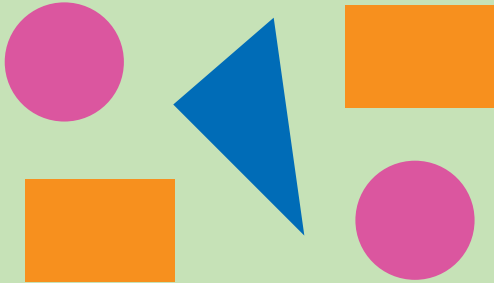
JEU KOALA • CP

N°10

Pour chaque question, parmi les 5 réponses proposées, une seule est juste. Mets une croix dans le koala situé à côté de ta réponse : 

13 Sous le triangle

Les nombres de 1 à 5 sont cachés.
Il y a un nombre sous chaque figure.



La somme des nombres cachés par deux mêmes figures vaut 6.
Quel nombre est caché par le triangle ?

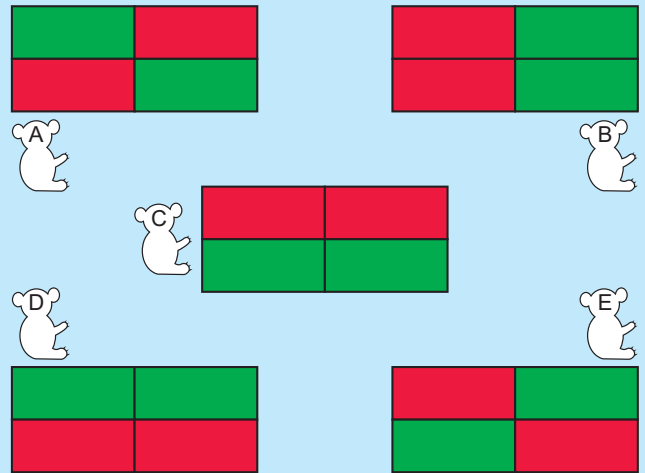
- 1  2  3  4  5 

14 En vert et rouge

Laura colorie en vert les cases où le résultat est le double d'un nombre.
Elle colorie les autres cases en rouge.

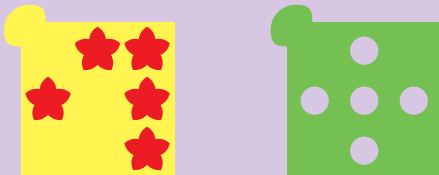
| | |
|-------|-------|
| $6+5$ | $3+1$ |
| $5+2$ | $7+7$ |

Quel tableau obtient-elle ?

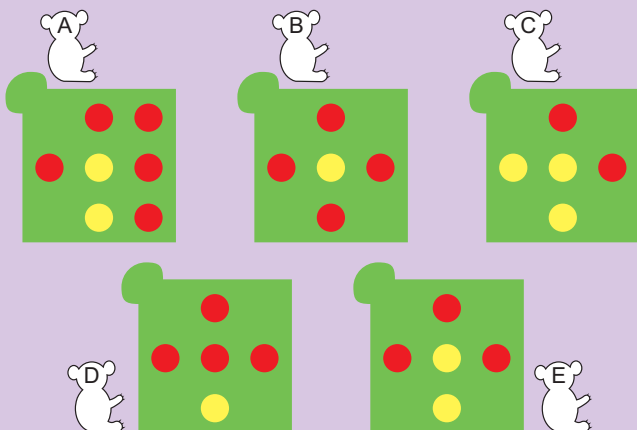


15 Une carte sur l'autre

Sur la carte jaune, il y a 5 fleurs rouges.



La carte verte a 5 trous.
On pose la carte verte sur la carte jaune. Que voit-on ?



16 Les deux suivants

Un magicien sort des animaux de son chapeau 5 par 5, toujours les mêmes et toujours dans le même ordre.

Voici les 10 premiers dans l'ordre :

