

JEU KOALA • CP



Les textes peuvent être lus par un adulte.

Pour chaque question, parmi les 5 réponses proposées, une seule est juste.

Mets une croix dans le koala situé à côté ou sous ta réponse :



1 L'arc-en-ciel



Avec combien de couleurs différentes a-t-on dessiné cet arc-en-ciel ?

5



6



7



8



9



2 Le labyrinthe

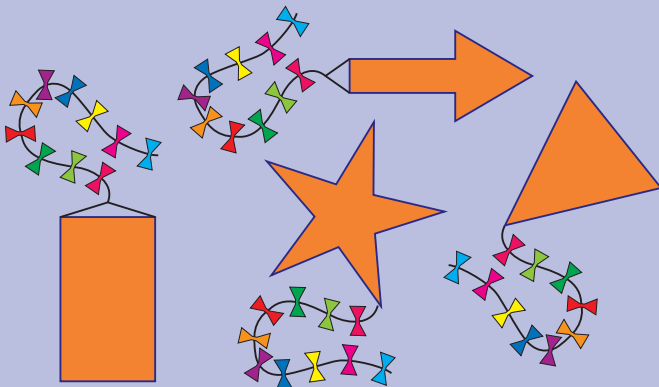


À partir de quelle étoile peut-on rejoindre le point central noir en restant sur les chemins blancs ?



3 Les cerfs-volants

Voici quatre cerfs-volants.



Quelle forme n'est pas celle d'un des cerfs-volants dessinés ?

une étoile



une flèche



un carré



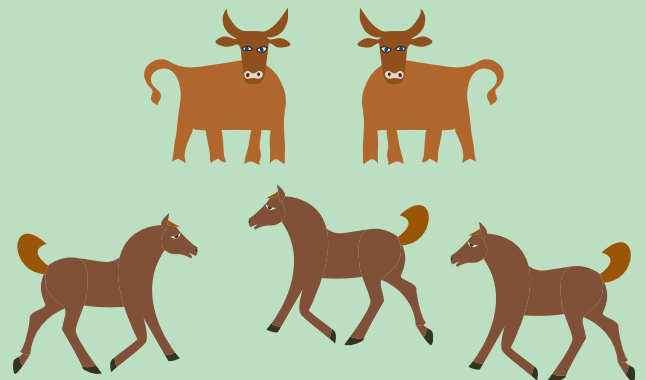
un triangle



un rectangle

4 Dans le pré

Des animaux sont dans un pré : il y a 2 vaches et 3 chevaux.



4 ânes entrent dans le pré. Combien y a-t-il alors d'animaux au total ?

6



7



8



9



10



JEU KOALA • CP



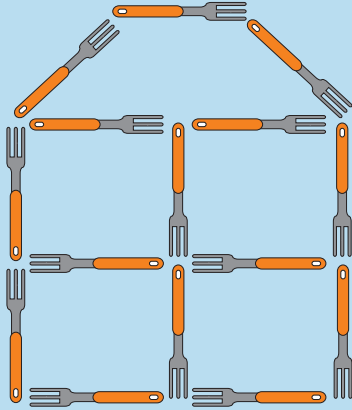
Pour chaque question, parmi les 5 réponses proposées, une seule est juste.

Mets une croix dans le koala situé à côté ou sous ta réponse :



5 Les fourchettes

Michel a dessiné une maison avec des fourchettes.



Combien de fourchettes Michel a-t-il utilisé ?

13



15



17



18

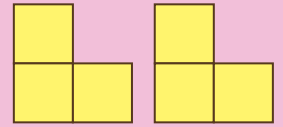


19

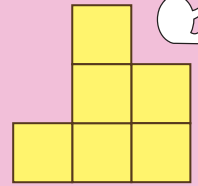
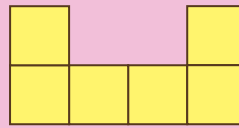
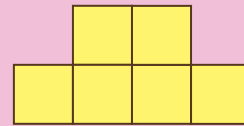
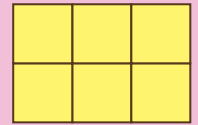
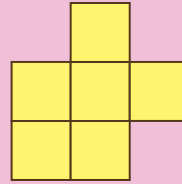


6 Petit puzzle

On a deux pièces de la même forme :

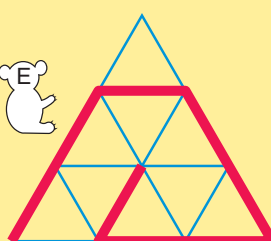
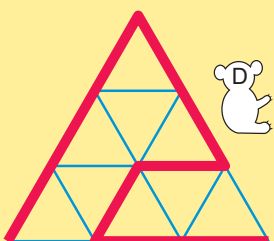
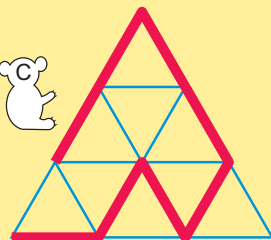
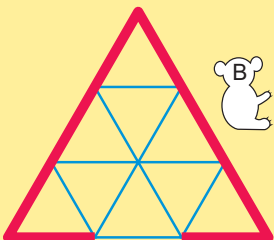
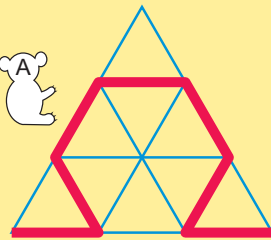


Laquelle des figures suivantes ne peut-on pas faire en utilisant ces deux pièces ?



7 Les lignes rouges

Quelle ligne rouge est la plus longue ?



8 Vu de derrière

Voici une construction faite avec des blocs de couleurs.



Quel dessin représente cette construction vue de derrière ?



JEU KOALA • CP



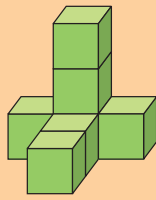
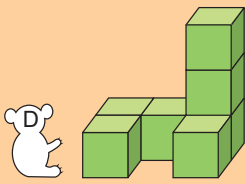
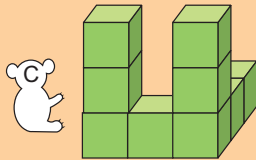
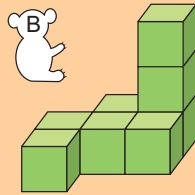
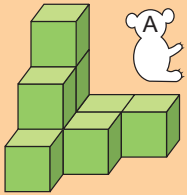
Pour chaque question, parmi les 5 réponses proposées, une seule est juste.

Mets une croix dans le koala situé à côté ou sous ta réponse :



9 Les cubes verts

Yanis pose des cubes les uns à côté des autres ou les uns sur les autres. Pour quelle construction a-t-il utilisé exactement 8 cubes ?



10 Les dauphins bleus

Voici des dauphins rangés en lignes.



Sur la première ligne, les dauphins sont tous rouges.

Combien y a-t-il de dauphins bleus sur la troisième ligne ?

1



2



3



4



5



11 Le nombre restant

Voici 5 nombres écrits sur des cartes :

2

3

5

7

8

Romane prend deux cartes. Puis Jules en prend deux autres. Chacun additionne ses deux nombres. Ils trouvent le même résultat.

Quelle carte n'a pas été prise ?

2



3



5



7

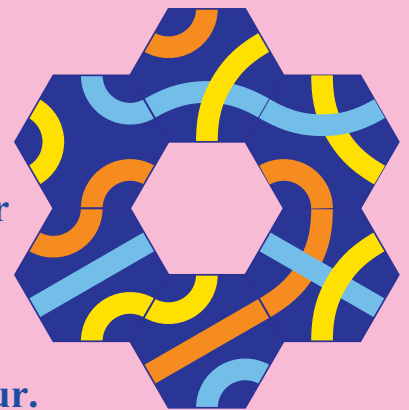


8

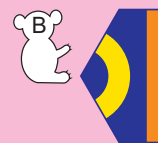


12 Chemins de couleur

On doit placer une pièce au milieu des autres pour compléter les chemins. Un chemin est toujours de la même couleur.



Quelle pièce peut-on utiliser ?



JEU KOALA • CP



Pour chaque question, parmi les 5 réponses proposées, une seule est juste.

Mets une croix dans le koala situé à côté ou sous ta réponse :



13 Raphaël et Maxime

La somme des âges de Maxime et Raphaël est égale à 12 ans.



Quelle sera la somme de leurs âges dans 4 ans ?

16 ans



17 ans



18 ans



19 ans

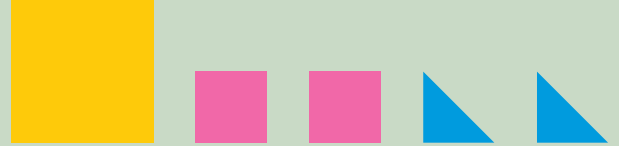


20 ans

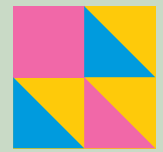


14 Cartes superposées

Voici 5 cartes :

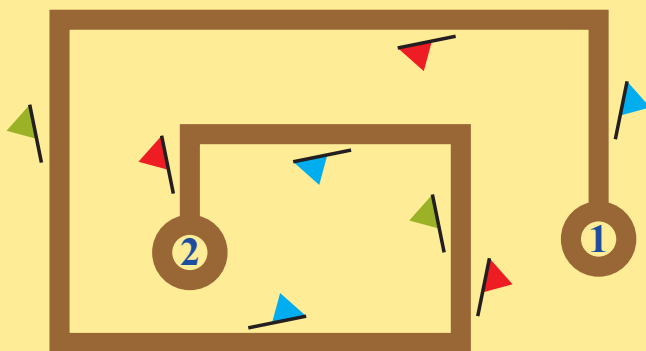


Quelle image peut-on réaliser en superposant ces 5 cartes ?



15 Les drapeaux ramassés

Marie marche sur le chemin marron. Elle part du point 1 et va au point 2.



Elle ramasse tous les drapeaux qu'elle trouve à sa droite.

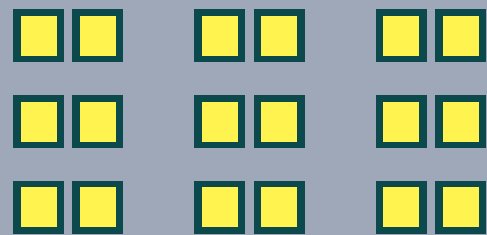
Quels drapeaux a-t-elle ramassés ?



16 Les fenêtres allumées

9 pièces d'un immeuble donnent sur la rue.

Chaque pièce a deux fenêtres.



En début de soirée, je voyais toutes les fenêtres éclairées. Maintenant, je vois 10 fenêtres éclairées.

Dans combien de pièces a-t-on éteint la lumière ?

2



3



4



5



6

